



Heute noch anfragen und bestellen!

Das GWS®-FlexSis 280 PLUS Rollensicherungssystem ist ein Baukastensystem. Sie haben die Möglichkeit, alle Teile auch einzeln zu bestellen.



Rufen Sie uns an oder schauen Sie in unserem Shop vorbei!

Weitere Informationen zu diesem Ladungssicherungshilfsmittel finden Sie auf unserer Internetseite oder in unserem Shop:

<https://shop.gws-schlobohm.de/GWS-FlexSis-280-PLUS-fuer-Kabeltrommeln/212801-P>



Bestell- / Beratungsservice:

Telefon: 04 28 1 / 98 41 – 503

Telefax: 04 28 1 / 98 41 – 980

Internet: www.gws-schlobohm.de

E-Mail: info@gws-schlobohm.de

GWS®-FlexSis 280 PLUS Rollensicherungssystem

Zertifizierte Ladungssicherung für Rohre, Rollen,
Wellen und Trommeln

- zertifiziert vom TÜV Nord

Unsere Arbeit ist Ihre Sicherheit

Das neue GWS®-FlexSis 280 PLUS Rollensicherungssystem wurde speziell zur **Sicherung von runden Ladegütern** entwickelt. Gerade runde Ladegüter, wie Rollen, Rohre und Wellen, lassen sich ohne richtige Hilfsmittel nur unter sehr großem Aufwand sichern und transportieren.



Das flexible **GWS®-FlexSis 280 PLUS** Rollensicherungssystem im Einsatz zur Sicherung einer Kabeltrommel

Das GWS®-FlexSis 280 PLUS ist **verzinkt** und dickwandiger, als das GWS®-FlexSis 280, besteht aber wie sein Vorgänger aus einer Lochschiene mit zwei Sicherungskeilen.

Jeder Keil besteht aus einer Auflagefläche mit aufgenieteter Antirutschmatte und einer Stützfläche, die in die Auflagefläche gesteckt wird. Diese Methode des Zusammensetzens ermöglicht einen **leichten Aufbau**, sowie einen einfachen Wechsel der Keile bei Verschleiß. Außerdem lassen sich die Keile beliebig in der Lochschiene versetzen, was es ermöglicht, Ladegüter unterschiedlicher Durchmesser zu transportieren.

Die Keile sind zudem mit einer zusätzlichen **Sicherung** versehen, womit ein Herauslösen aus der Lochschiene während des Transportes verhindert wird.

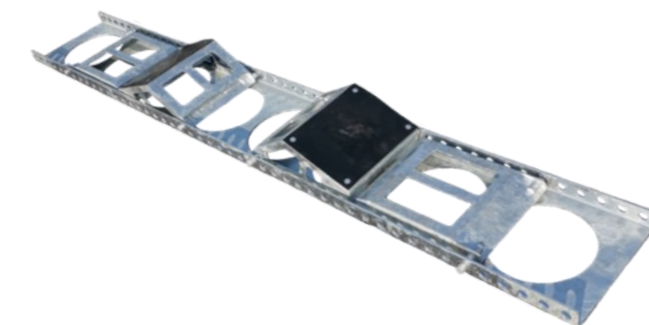
Das GWS®-FlexSis 280 PLUS kann **längs oder quer** auf der Ladefläche eingesetzt werden. Unter Einhaltung der technischen Vorgaben der Transporteinheit ist dieses System an keinen bestimmten Platz auf der Ladefläche gebunden.

Bei der Entwicklung wurde viel Wert auf **schnelle Einsetzbarkeit und leichte Handhabung** gelegt. Die gem. VDI 2700 ff geforderten Vorschriften zur Ladungssicherung bei Transporten, wie z. B. von hart gewickelten Papierrollen, Coils, Kabeltrommeln usw. wurden berücksichtigt.

Aufgrund des **hochwertigen Materials**, ist es für verschiedenste runde Ladegüter einsetzbar. Durch zusätzliches Sichern mit geeigneten Zurrgurten, mit Hilfe der kraft- oder formschlüssigen Ladungssicherung oder durch die Kombination dieser beiden Verfahren, ist eine sehr gute Ladungssicherung zertifiziert.



Das **GWS®-FlexSis 280 PLUS** hier quer zur Fahrtrichtung. Die Kabeltrommel ist zusätzlich durch eine Kombination des kraft- und formschlüssigen Zurrverfahrens gesichert.



Dank der zusammengesetzten Keile misst das System in zusammengelegtem Zustand in der Höhe nur 14,5 cm. Es lässt sich leicht übereinanderstapeln und benötigt so nur **wenig Stauraum**.

Das Fazit:

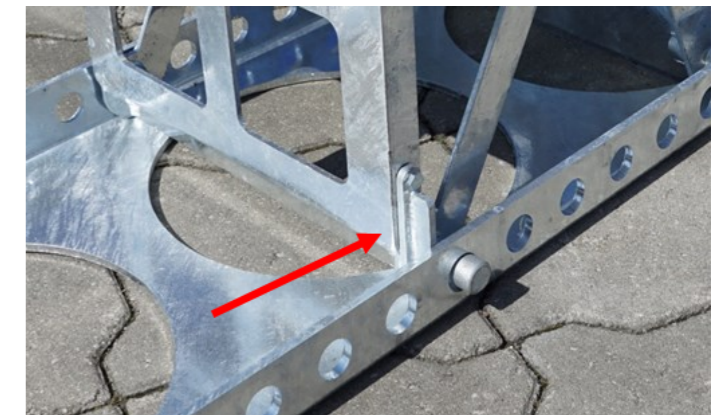
- Mit dem GWS®-FlexSis 280 PLUS können schnell und einfach **runde Ladegüter mit unterschiedlichem Durchmesser** auf der Ladefläche gesichert und transportiert werden.
- Die **Traglast** einer Schiene beträgt 8.000 kg bzw. 10.000 kg, d. h., bei der Verwendung von zwei Schienen können z. B. Kabeltrommeln mit einem Durchmesser bis 240 cm mit **20.000 kg**, und Kabeltrommeln mit einem Durchmesser bis 280 cm mit 16.000 kg Gewicht transportiert werden.
- Das System ist **flexibel** auf der Ladefläche einsetzbar, man benötigt keine weiteren Sicherungseinrichtungen. Die Ladefläche wird geschont, weil keine Hölzer mehr wie herkömmlich vernagelt werden müssen.
- Das geringe Gewicht des GWS®-FlexSis 280 PLUS ermöglicht Ihnen einen einfachen und **schnellen Auf- und Abbau**.
- Bei Fahrversuchen, die der TÜV Nord durchgeführt hat, bewährte sich dieses System bestens. Sicherungseigenschaften sowie **Praxistauglichkeit** wurden vom TÜV Nord als ausgezeichnet bestätigt und zertifiziert.



Einfacher, schneller Auf- und Abbau spart Zeit und Geld! Eine Investition in die Zukunft, die sich für Sie bezahlt machen wird!

Technische Daten:

Traglast pro Schiene bei einem Rollendurchmesser bis 240 cm:	10.000 kg
Traglast pro Schiene bei einem Rollendurchmesser bis 280 cm:	8.000 kg
Höhe liegend:	145 mm
Höhe stehend:	325 mm
Maße der Schiene:	2400 mm x 360 mm
Gewicht:	53 kg



Für zusätzliche Arbeits- und Transportsicherheit sorgt die innovative Sicherung an der Auflagefläche.



Mithilfe zweier Rundschlingen wurde hier das Kopflashingverfahren angewendet und die Kabeltrommel mittels Diagonalzurrn gesichert.



Das **GWS®-FlexSis 280 PLUS** Rollensicherungssystem - schnell, einfach, flexibel und sicher!